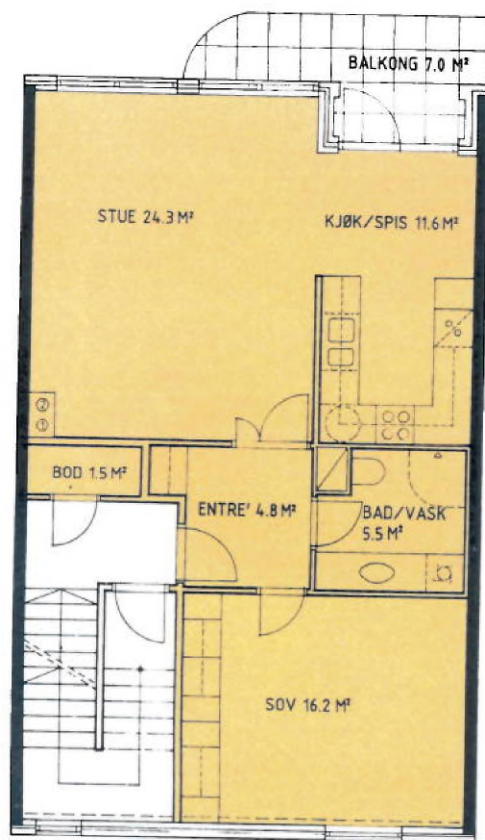


ENSLIVIFEL PÅ EN ENHET MED 10 LEILIGHETER



På tegningene er arealene beregnet etter Norsk Standard 3940 og defineres for disse hustyper slik:

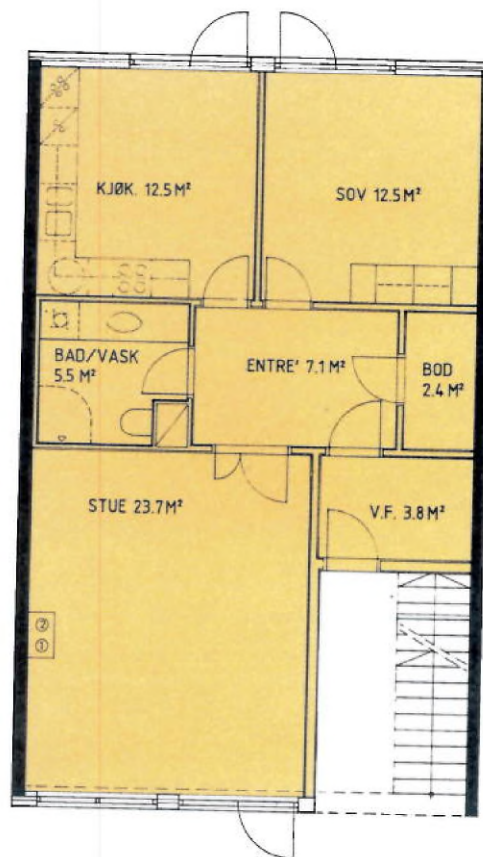


Leilighetstype 2.1

2 rom og kjøkken
brutto areal 70 m²
+ bod
+ balkong

Bruttoareal:

Samlet areal av leilighetsplanen begrenses av ytterveggens utside og midt i leilighetsskillevegg eksklusive trapperom.

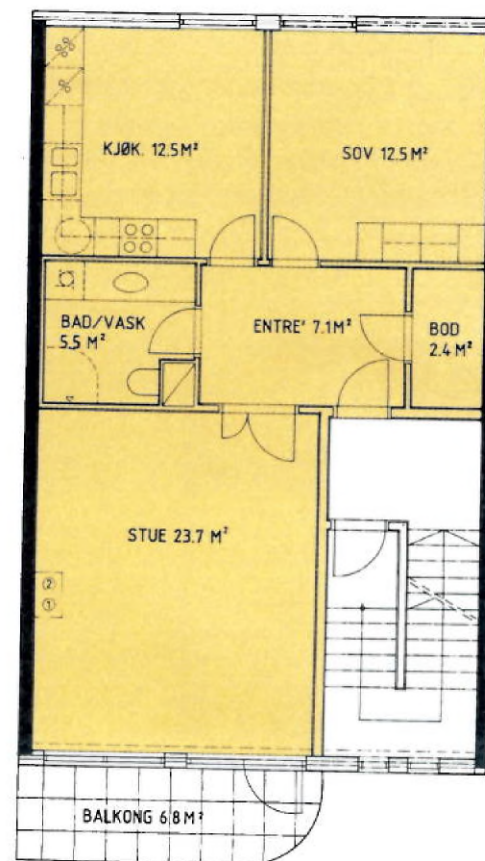


Leilighetstype 2.2

2 rom og kjøkken
brutto areal 77 m²
+ bod
+ hage

Romstørrelse:

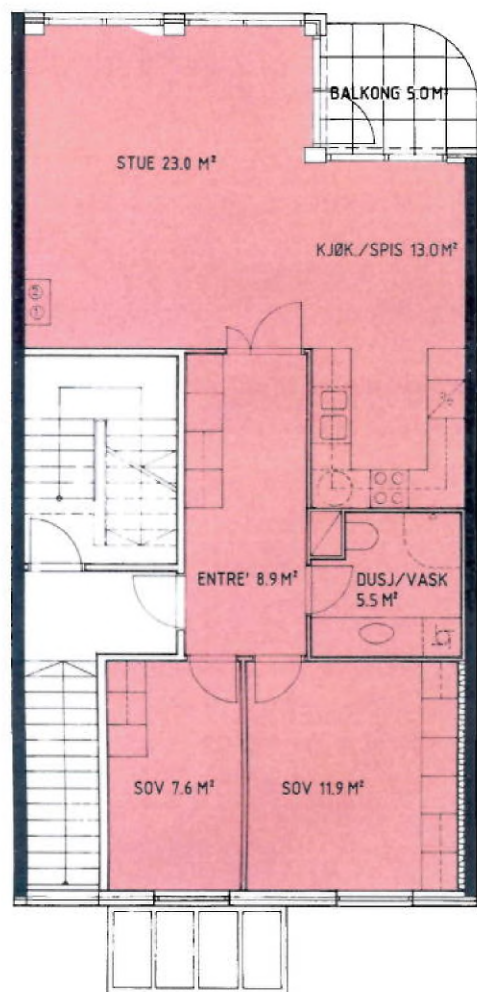
Netto innvendige mål.



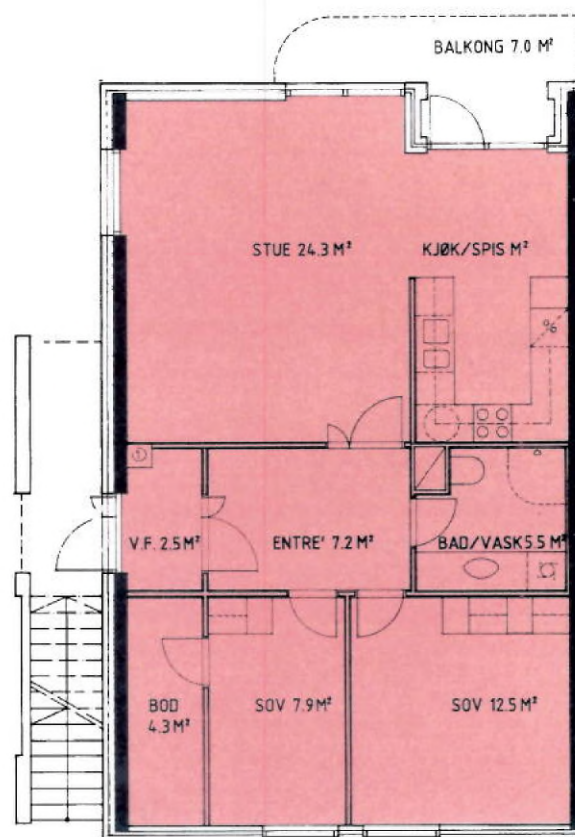
Leilighetstype 2.3

2 rom og kjøkken
brutto areal 71,5 m²
+ bod
+ balkong

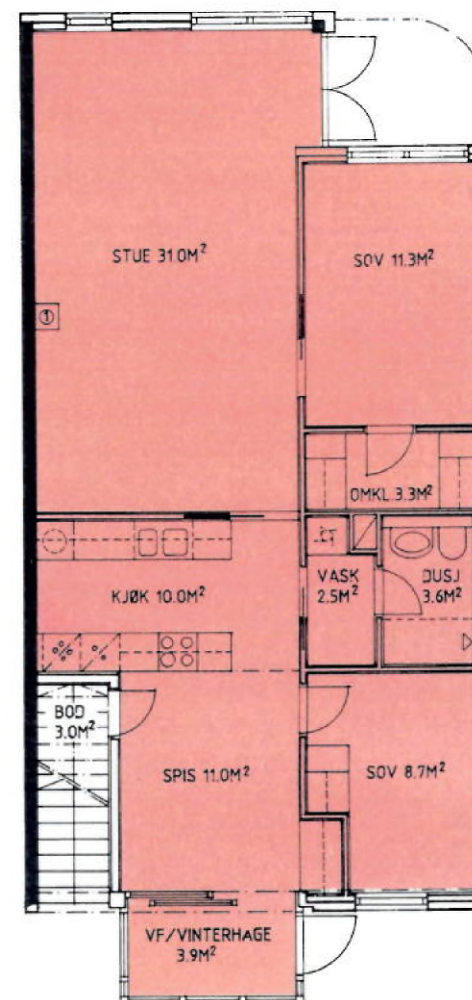
PLANT TYPEN FOR 3-ROMS LEILIGHETER



Leilighetstype 3.1
3 rom og kjøkken
brutto areal 80,5 m²
+ bod
+ balkong

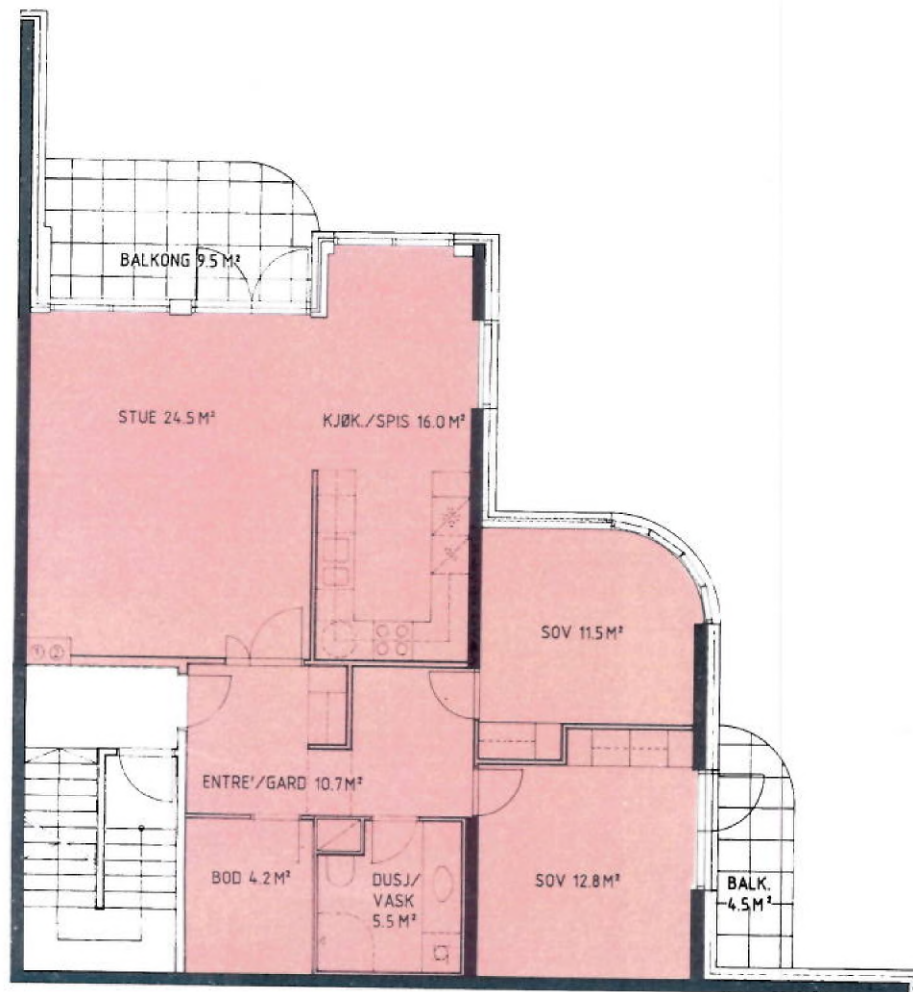


Leilighetstype 3.2
3 rom og kjøkken
brutto areal 89,5 m²
+ bod
+ balkong eller hage i 1. etg.



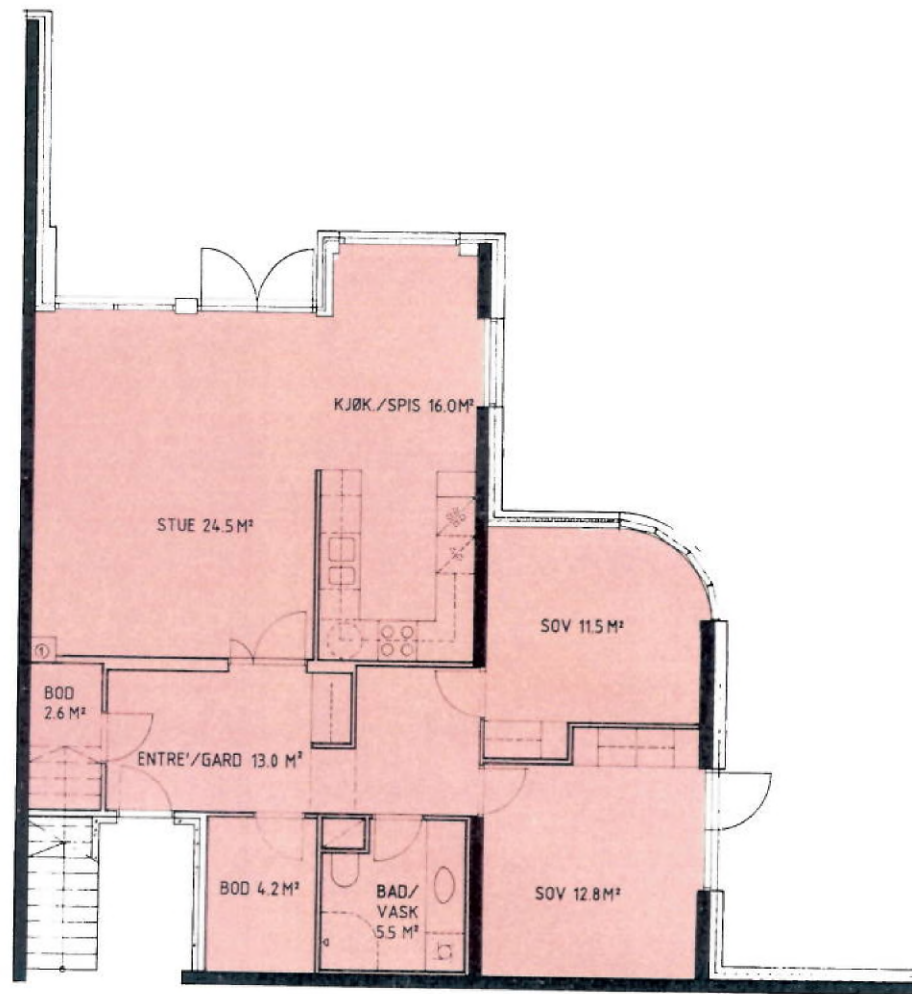
Leilighetstype 3.3
3 rom og kjøkken
brutto areal 100 m²
+ bod
+ hage

PLANT TYPEN FOR 3-ROMS LEILIGHETER



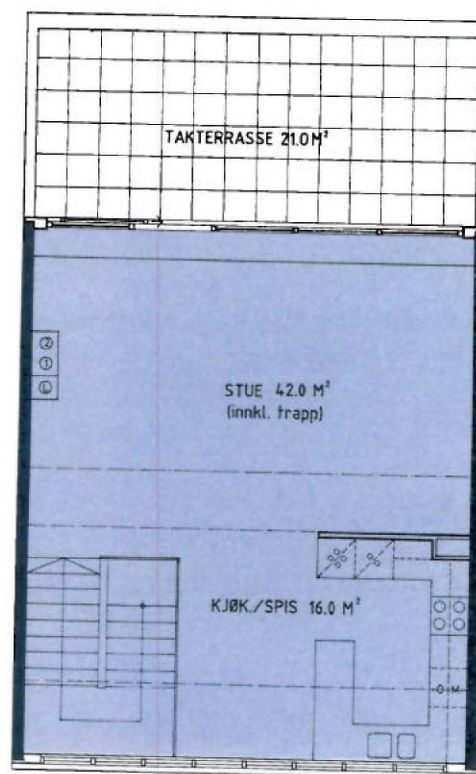
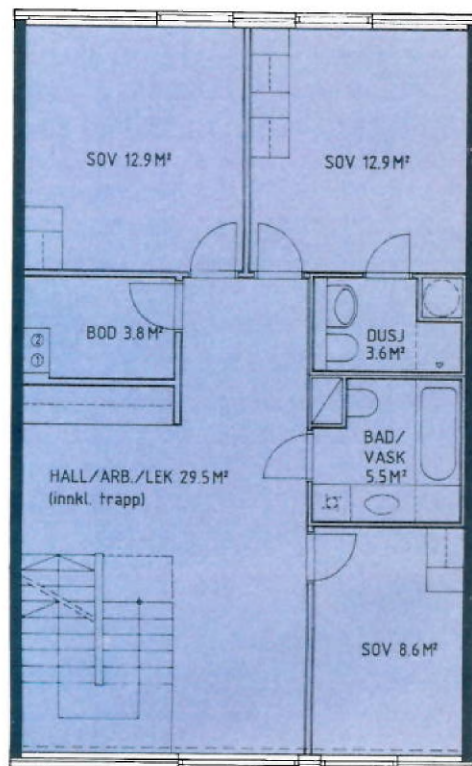
Leilighetstype 3.4
 3 rom og kjøkken
 brutto areal 96,5 m²
 + bod
 + balkong

10



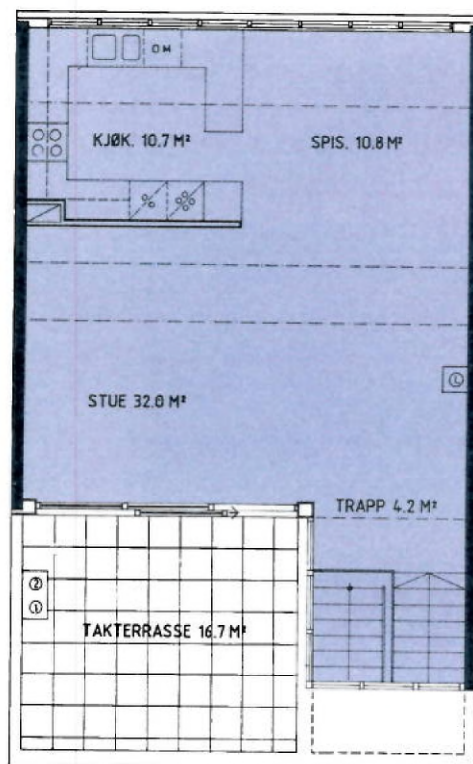
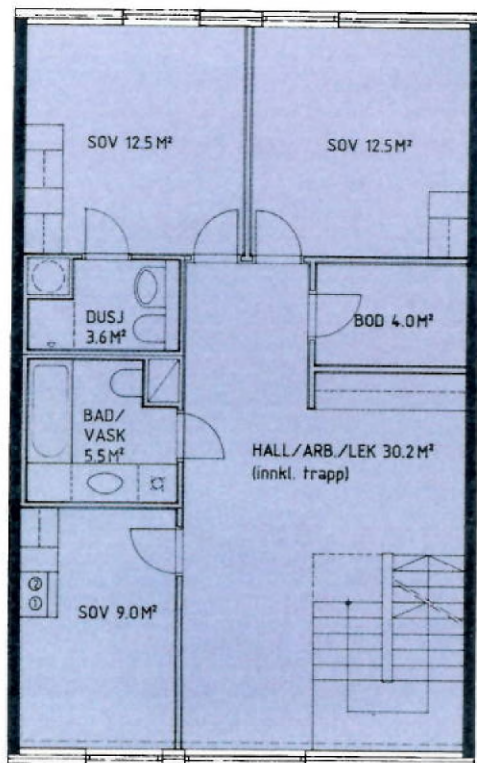
Leilighetstype 3.5
 3 rom og kjøkken
 brutto areal 102,5 m²
 + bod
 + hage

PLANTYPER FOR 4-ROMS LEILIGHETER



Leilighetstype 4.1
4 rom og kjøkken
brutto areal 159,5 m²
+ bod
+ takterrasse

PLANTYPER FOR 4-ROMS LEILIGHETER



Leilighetstype 4.2

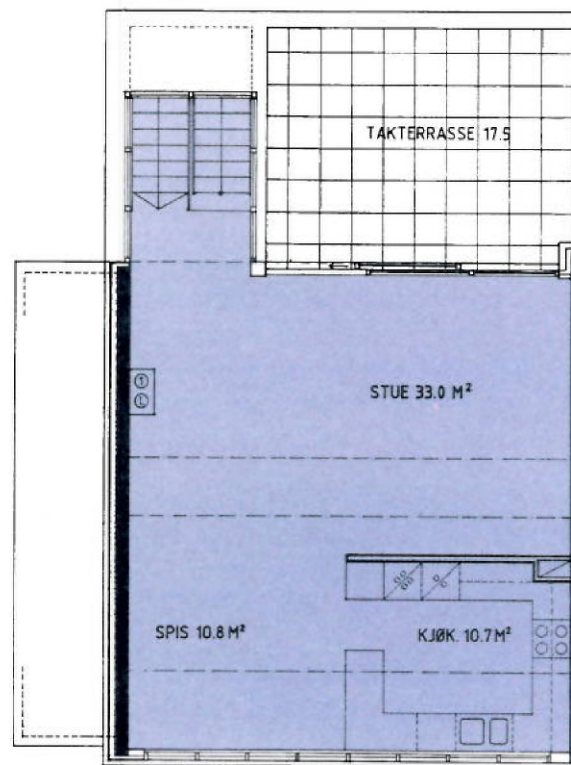
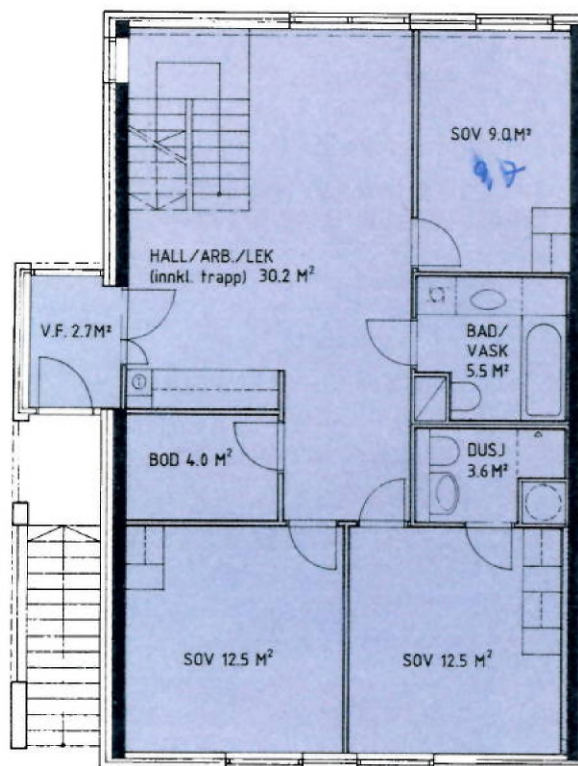
4 rom og kjøkken

brutto areal 161,0 m²

+ bod

+ takterasse

PLANTYPER FOR 4-ROMS LEILIGHETER

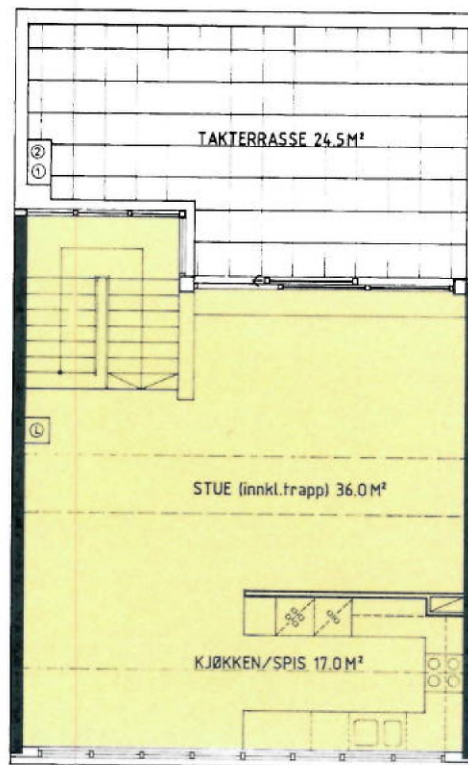
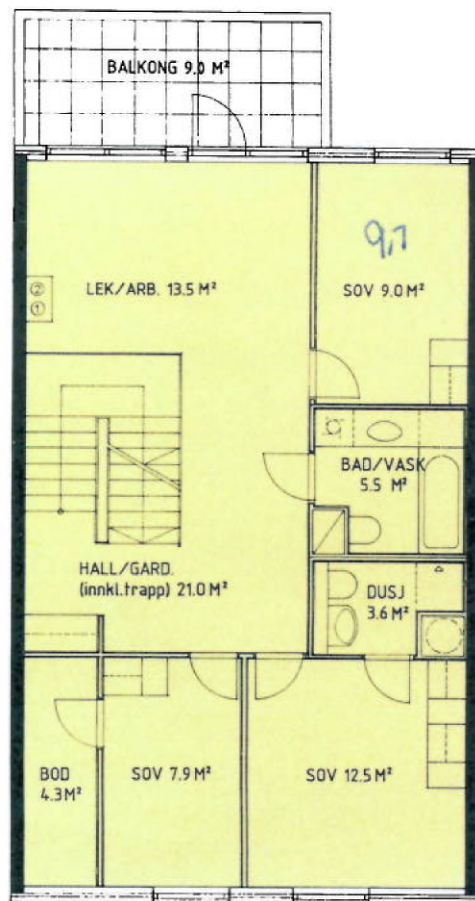


Leilighetstype 4.3

4 rom og kjøkken
brutto areal 162,0 m²

+ bod
+ takterasse

PLANTYPER FOR 5-ROMS LEILIGHETER



Leilighetstype 5.1

5 rom og kjøkken

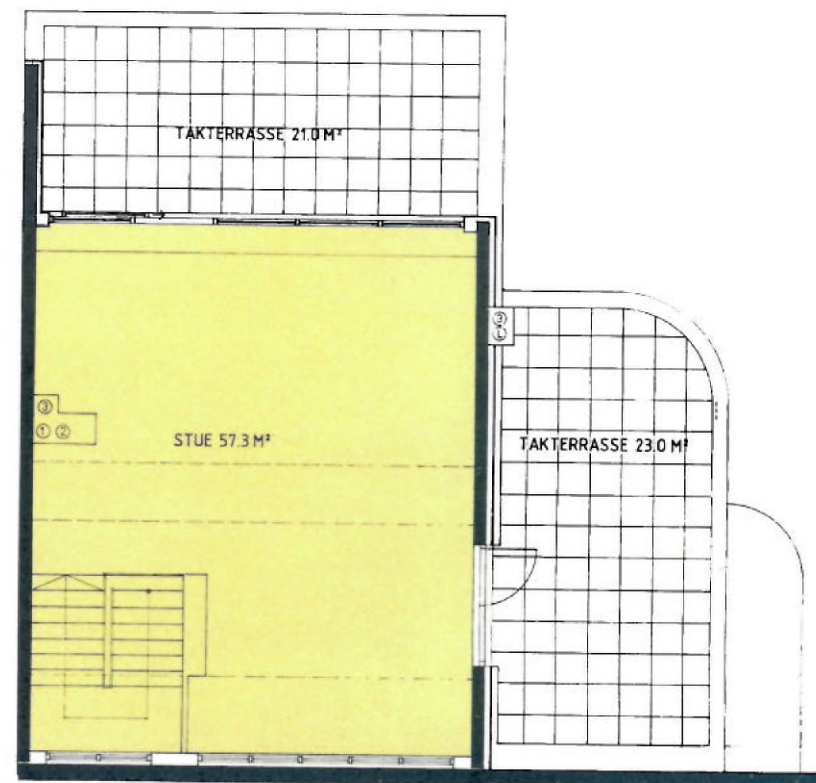
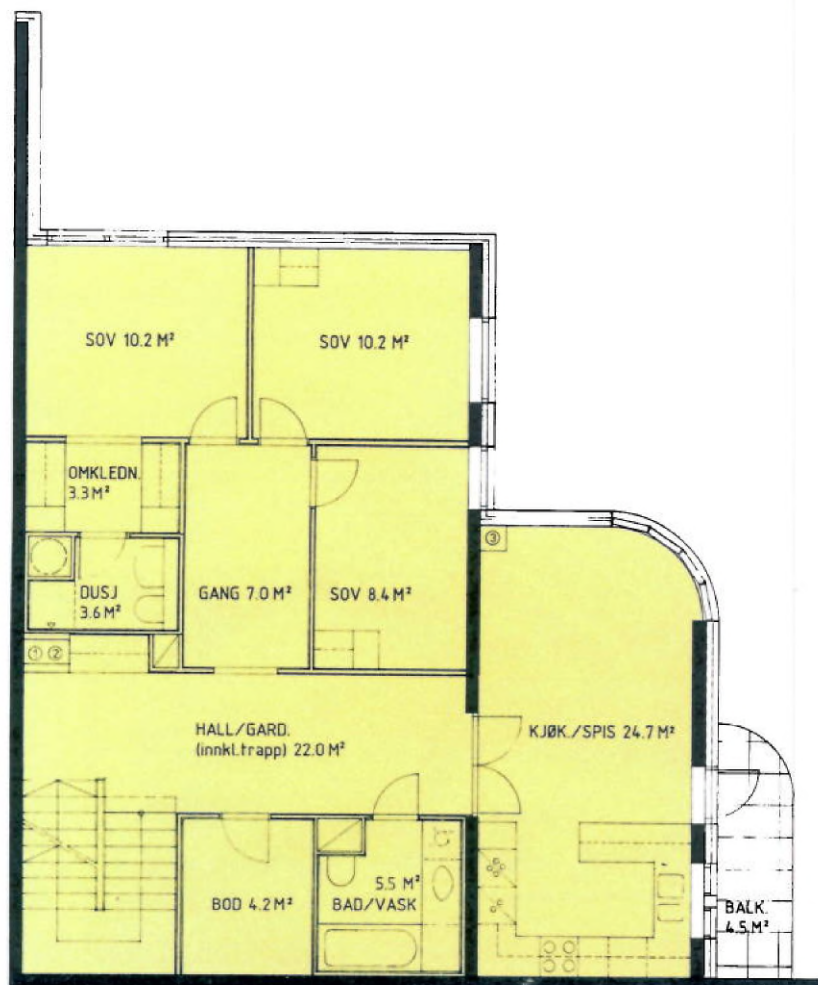
brutto areal 153,5 m²

+ bod

+ balkonger

+ takterrasser

PLANTYPER FOR 5-ROMS LEILIGHETER



Leilighetstype 5.2

5 rom inkl. spisekjøkken

brutto areal 194,5 m²

+ bod

+ balkong

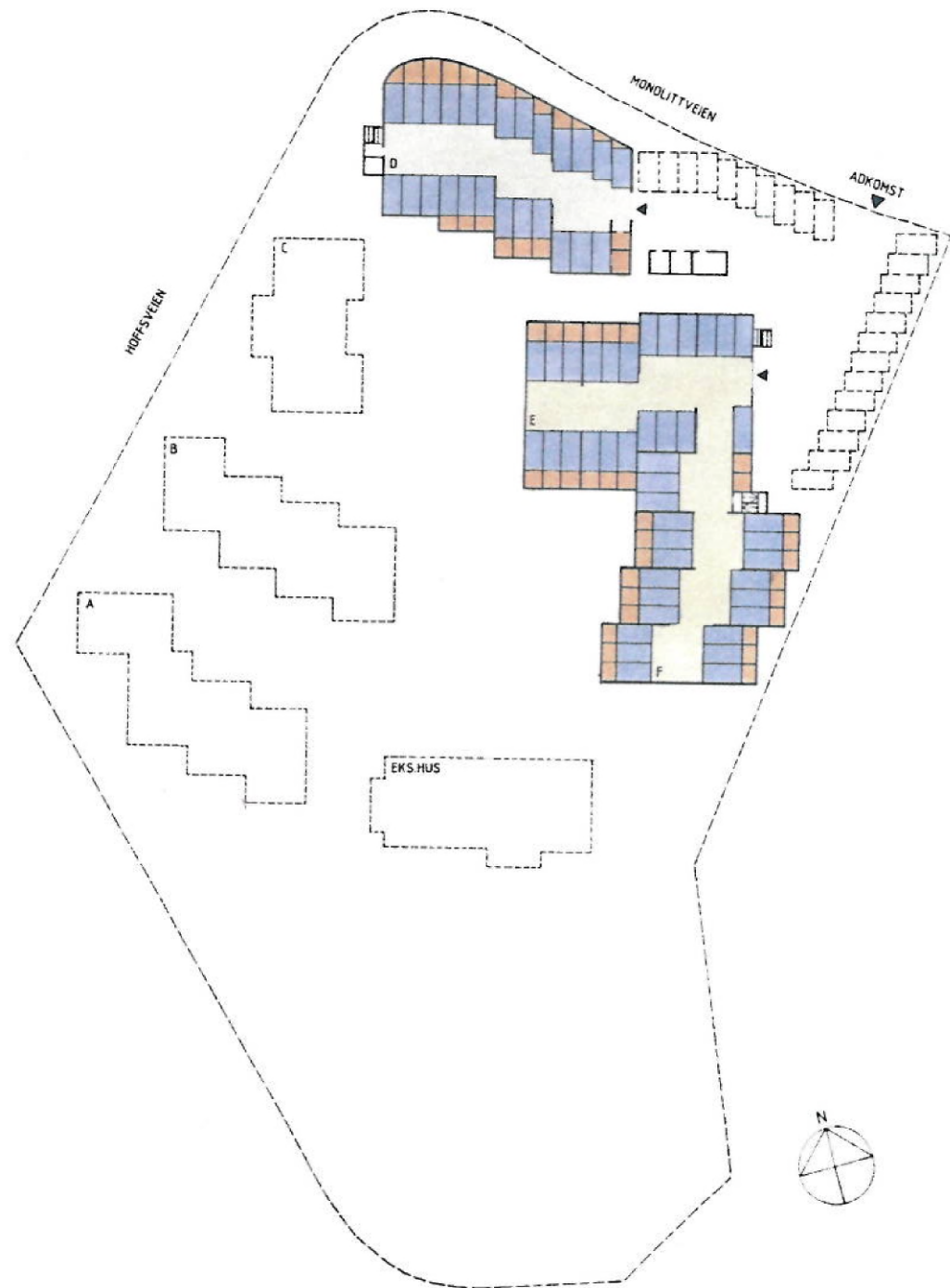
+ takterrasse

GARASJEPLAN

Under rekke D, E og F bygges et garasjeanlegg med innkjøring fra Monolittveien.

 Parkeringsplasser.

 Boder.



HUS A, B, C – LEILIGHETSFORDELING

		2 ROM			3 ROM					4 ROM			5 ROM	
	TYPE	2.1	2.2	2.3	3.1	3.2	3.3	3.4	3.5	4.1	4.2	4.3	5.1	5.2
HUS	I.nr. m ²	70,0	77,0	71,5	80,5	89,5	100,0	96,5	102,5	159,5	161,0	162,0	153,5	194,5
A1	A1.1					•								
	A1.2											•		
A2	A2.1						•							
	A2.2				•									
	A2.3												•	
A3	A3.1								•					
	A3.2							•						
	A3.3													•
A4	A4.1					○								
	A4.2											○		
B1	B1.1					•								
	B1.2											•		
B2	B2.1						•							
	B2.2				•									
	B2.3												•	
B3	B3.1						•							
	B3.2				•									
	B3.3												•	
B4	B4.1					○								
	B4.2											○		
C1	C1.1					•								
	C1.2					•								
	C1.3											•		
C2	C2.1						•							
	C2.2	•												
	C2.3									•				
C3	C3.1					○								
	C3.2					○								
	C3.3											○		

LEIL. OVER 2 PLAN	TAKTERRASSE	BALKONG FRA KJØK.	BALKONG FRA SOV.	BALKONG FRA LEK/ARB.	BALKONG FRA STUE	HAGE
						×
×	×					×
					×	
×	×			×		
						×
×	×	×				
						×
×	×					
						×
×	×			×		
					×	
×	×			×		
						×
×	×					
					×	
×	×					×

Denne skjematiske oversikten er et praktisk hjelpemiddel for lett å kunne finne frem til de ulike leilighetstyper og -størrelser. I tillegg finner du helt til høyre ytterligere opplysninger om de enkelte leiligheter. Hver leilighetskategori har sin farge som går igjen i hel prospektet.

Som et eksempel har vi valgt en 3-roms leilighet. Tallet 3.3. (på linjen under) referer seg til leilighetens størrelse. I «vårt» tilfelle er den på 90 m². Følger du denne kolonnen vertikalt finner du i hvilke hus denne leilighetstyper forekommer. I vårt eksempel vil du se at leilighet 3.3. finnes i hus A-2, B-2, B-3 o.s.v.

På motstående side viser det skjematiske lengdesnittet hvor i husene de enkelte leilighetene ligger.

Skjematisk lengdesnitt

TOPP-ETAGE				
3. ETG.				
2. ETG.				
1. ETG.				
	A1	A2	A3	A4

TOPP-ETAGE				
3. ETG.				
2. ETG.				
1. ETG.				
	B1	B2	B3	B4

TOPP-ETAGE			
3. ETG.			
2. ETG.			
1. ETG.			
	C1	C2	C3



HUS D, E, F – LEILIGHETSFORDELING

		2 ROM			3 ROM					4 ROM			5 ROM	
	TYPE	2.1	2.2	2.3	3.1	3.2	3.3	3.4	3.5	4.1	4.2	4.3	5.1	5.2
HUS	l.nr. m²	70,0	77,0	71,5	80,5	89,5	100,0	96,5	102,5	159,5	161,0	162,0	153,5	194,5
D1	D1.1					•								
	D1.2					•								
	D1.3											•		
D2	D2.1		•											
	D2.2			•										
	D2.3										•			
D3	D3.1		○											
	D3.2			○										
	D3.3										○			
D4	D4.1					○								
	D4.2											○		
E1	E1.1					•								
	E1.2					•								
	E1.3											•		
E2	E2.1						○							
	E2.2				○									
	E2.3												○	
E3	E3.1						•							
	E3.2	•												
	E3.3										•			
E4	E4.1					○								
	E4.2											○		
F1	F1.1					○								
	F1.2					○								
	F1.3											○		
F2	F2.1		•											
	F2.2			•										
	F2.3										•			
F3	F3.1					•								
	F3.2											•		

LEIL. OVER 2 PLAN	TAKTERRASSE	BALKONG FRA KJØK.	BALKONG FRA SOV.	BALKONG FRA LEK/ARB.	BALKONG FRA STUE	HAGE
			×			×
×	×					
		×				×
×	×				×	
		×				×
×	×				×	
			×		×	×
×	×					
						×
×	×				×	
			×			×
×	×					
						×
×	×					

Skjematisk lengdesnitt

TOPP-ETAGE	D1.3		D2.3		D3.3		D4.3	
3. ETG.	D1.2	4.3	D2.2	4.2	D3.2	2.3	D4.2	4.3
2. ETG.	D1.1	3.2	D2.1	2.2	D3.1	2.2	D4.1	3.2
1. ETG.	GARASJE							
	D1	D2	D3	D4				

TOPP-ETAGE	E1.3		E2.3		E3.3		E4.3	
3. ETG.	E1.2	4.3	E2.2	5.1	E3.2	2.1	E4.2	4.3
2. ETG.	E1.1	3.2	E2.1	3.1	E3.1	3.3	E4.1	3.2
1. ETG.	GARASJE							
	E1	E2	E3	E4				

TOPP-ETAGE	F1.3		F2.3		F3.3	
3. ETG.	F1.2	4.3	F2.2	2.3	F3.2	4.3
2. ETG.	F1.1	3.2	F2.1	2.2	F3.1	3.2
1. ETG.	GARASJE					
	F1	F2	F3			

